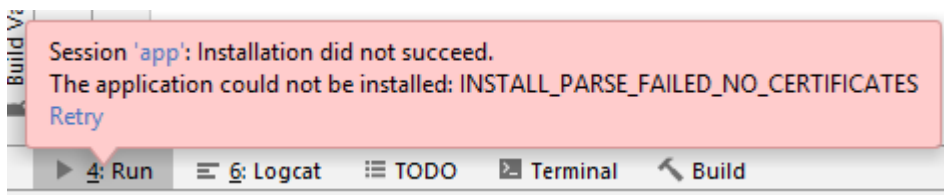


Estamos muy felices que hayas decidido afianzar tus conocimientos relacionados al proceso de compilación de las Apps en Android. A continuación trabajaremos con los **parámetros de configuración del Gradle**.

Modifiquemos los parámetros de compilación de un proyecto, realizando las siguientes tareas:

1. **Crea un nuevo proyecto** a partir del patrón de Actividad Básica (Basic Activity).
2. Cuando lo estés creando, **selecciona como nivel mínimo de API**, el correspondiente a nivel 23 (Marshmallow). Puedes nombrarlo como “ejercicio2”.
3. Una vez creado, **verifica que se pueda ejecutar en un dispositivo (real o virtual)** que tengas instalado Android con un API 23.
4. **Cambia la versión mínima**, de manera tal que sólo se pueda ejecutar en dispositivos que tengan Android con una API 27. Debes obtener un error como el siguiente:



5. **Cambia de dispositivo Android con API 27** o mayor e intenta correr la aplicación de nuevo y verifica.

## Solución

---

Asegúrate de realizar la actividad y hallar tu propia solución. También encontrarás una propuesta que te ofrecemos como guía para reforzar tus conocimientos. Ejercitándote podrás mejorar tus habilidades para resolver este tipo de problemas. Es importante que realices el ejercicio porque lo hemos diseñado para complementar tu proceso de aprendizaje. Así que utiliza el archivo de solución únicamente para verificar tu trabajo y asegurarte de que vas por el camino correcto. ¡Éxitos!