

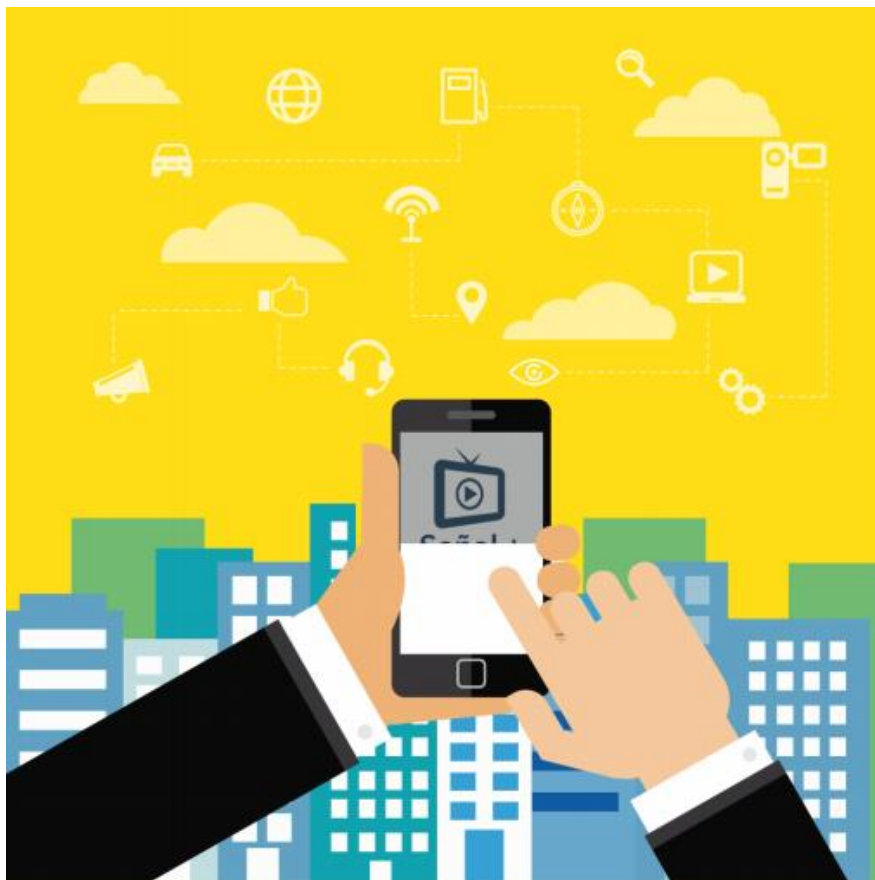


SOLUCIÓN

La empresa de servicio por cable, **Señal Más**, desea iniciar una estrategia de acercamiento con sus clientes a través de campañas de email marketing. Sin embargo, los resultados a la fecha no han sido los mejores, puesto que los resultados de medición en términos de entrega, apertura y rebote de correos electrónicos a sus clientes han sido muy bajos.

Al inicio de esta semana, el Jefe de Mercadeo te solicitó un análisis detallado sobre la situación, para tomar las acciones pertinentes que ayuden a posicionar este canal de comunicación, caracterizado por dos elementos principalmente: la rapidez y economía.

En tu primer análisis, identificaste que la plataforma contratada está funcionando correctamente y que, a su vez, las bases de contactos se encuentran actualizadas, por lo que, en una segunda instancia, tomas la decisión de revisar los elementos de la estructura del último correo electrónico enviado el cual se basa en la campaña de lanzamiento de la aplicación **Mi Señal +**.





Tu reto consiste en responder la siguiente pregunta:

1. ¿Cuáles crees que fueron los errores que se cometieron al crear el email de esta campaña?

RETROALIMENTACIÓN

Has logrado superar tu reto si identificaste los siguientes errores:

- El asunto del email es muy extenso y contiene varios caracteres que modifican su estructura.
- El mensaje que se incluye en los correos electrónicos no se visualiza en ninguno de los navegadores, la imagen se corta y sólo se alcanza a visualizar una parte del mensaje.
- No existe la opción para que las personas cancelen la suscripción al envío de correos electrónicos por parte del negocio.
- El mensaje no tiene información acerca de los términos de uso y condiciones.
- No se relaciona ninguna dirección física del negocio.